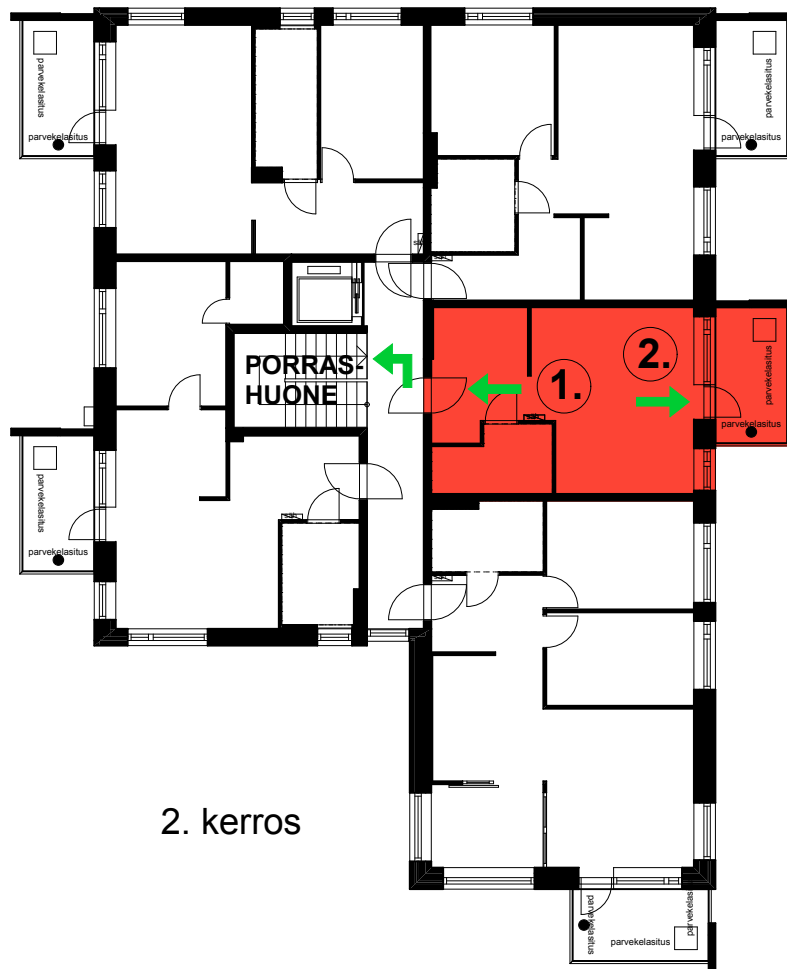


Pelastautumishje / asunto B25



- ①. Huoneisto-ovi
-Poistuminen
porrashuoneeseen
- ②. Parvekeovi (varatie)
-Hätäpoistuminen
parvekkeelle

JOS ASUNNOSSASI PALAA

- Yritä sammuttaa palo
- Pelasta välittömässä
vaarassa olevat
- Poistu palavasta tilasta
- Rajoita paloa sulkemalla
ovet, ikkunat ja ilmanvaihto
- Varoita muita
- Ilmoita hätänumeroon 112
- Opasta palokunta paikalle

PELASTAUTUMINEN

- ①. Huoneisto-ovi porrashuoneeseen
-Jos porrashuoneessa ei ole savua,
pelastaudu porrashuoneen kautta ulos
-Sulje asunosi huoneisto-ovi
-Älä käytä hissiä
- ②. Parvekkeen ovi (varatie)
-Jos porrashuoneessa on savua, pysy
asunnossasi ja sulje porrashuoneeseen
johtava ovi
-Jos asuntoosi tulee savua, mene
parvekkeelle ja sulje ovi perässäsi
-Huuda apua ja poistu tarvittaessa
parvekeluukun hätäpoistumistikkaan kautta
alemmalle parvekkeelle
-Älä mene parvekkeelle, jos tulipalo on
alapuolellasi!